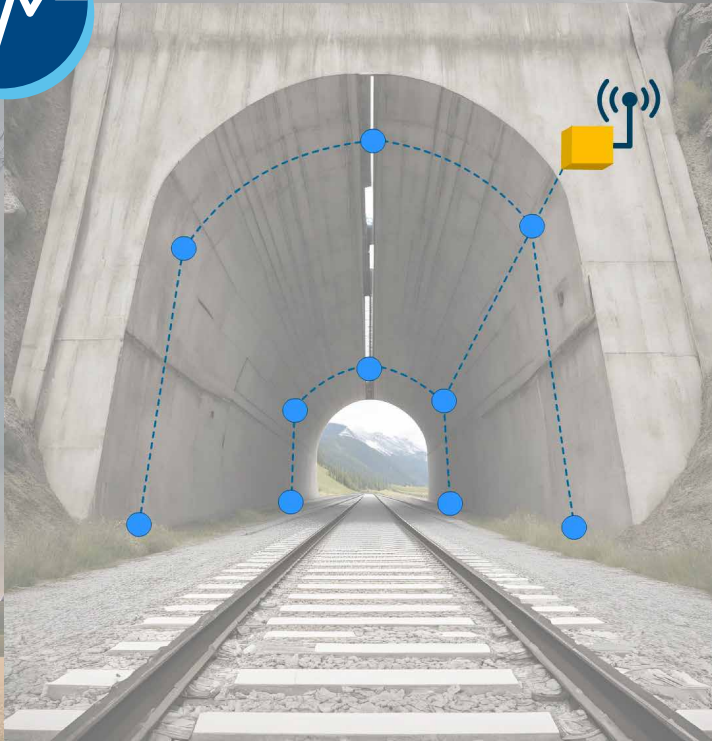
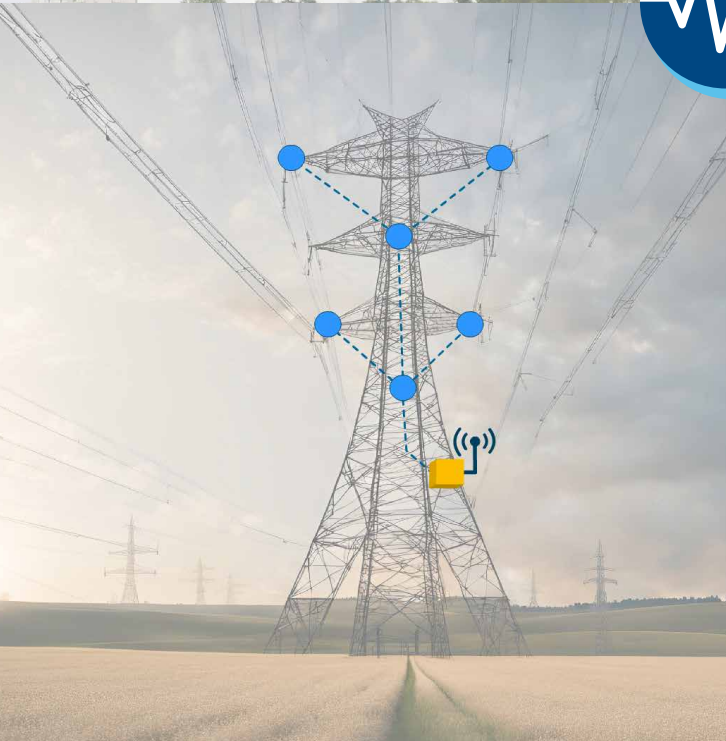
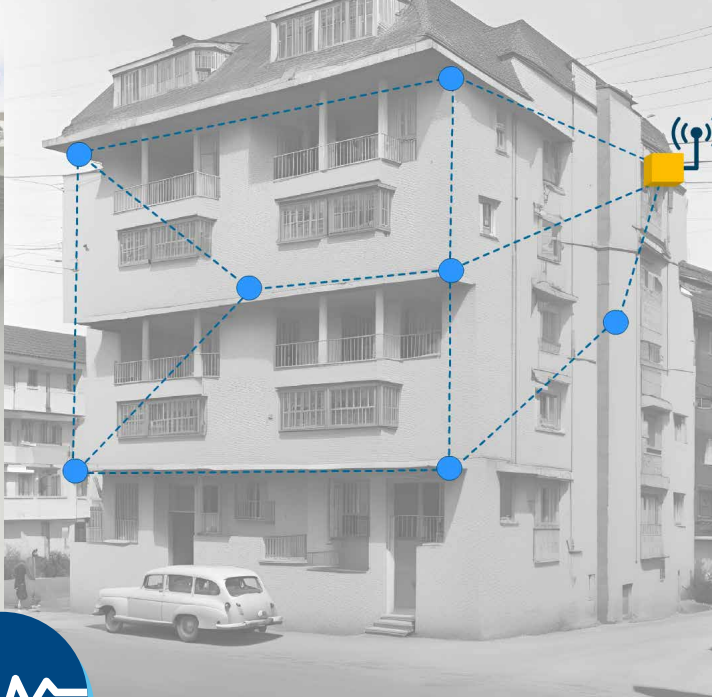
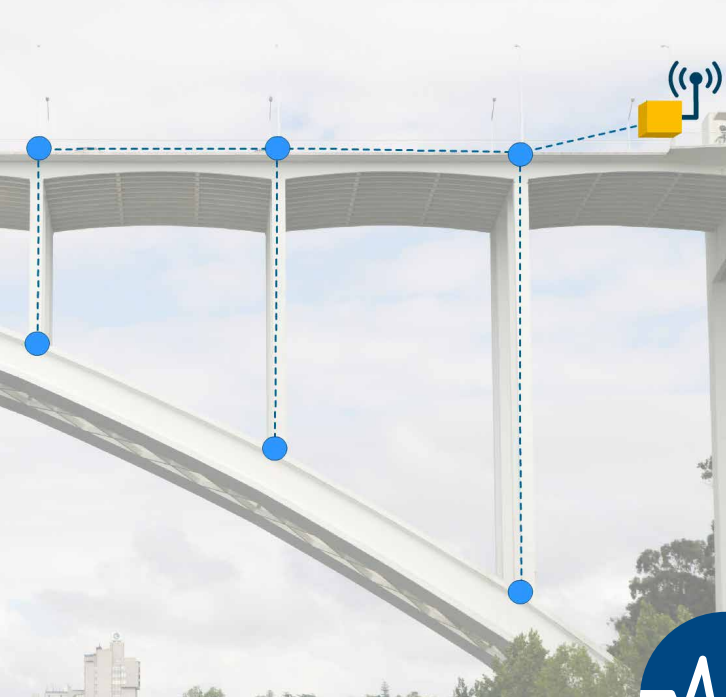




SHM DIVISION

MARINI





Marini Impianti Industriali opera da oltre vent'anni progettando e realizzando sistemi ad alta tecnologia. La nostra storia comincia con la realizzazione di prodotti per applicazioni ferroviarie, fino ad espandersi portandoci oggi ad essere un'azienda leader in Europa per la produzione di sistemi elettronici, strumenti di diagnostica e monitoraggio e impianti di automazione, idonei per ambienti ferroviari, industriali, civili e militari.

Lo sviluppo dei prodotti, l'innovazione, la capacità produttiva e i rapporti verso l'esterno vengono declinati attraverso le tre divisioni storiche **Ferrovioario, Energia, Difesa**.

A queste si è aggiunta di recente la divisione **SHM Structural Health Monitoring**, che nasce con l'intento di ampliare l'asset aziendale e portarne il vantaggio competitivo nel mondo delle strutture e infrastrutture attraverso l'ideazione, produzione, vendita e gestione di sistemi di diagnostica e monitoraggio.

Il punto di partenza è stato l'inserimento in azienda del know-how necessario attraverso professionalità altamente specializzate ed esperte in strutture e infrastrutture integrando così le competenze verticali nella progettazione e realizzazione di sistemi ad alta tecnologia.



Questo ci consente di gestire l'intero processo di monitoraggio strutturale:



Servizi d'ingegneria. Ispezioni attraverso ispettori certificati di 2° e 3° livello, rilievi e restituzioni grafiche con le migliori tecnologie, creazione di digital-twin avanzati, modellazioni e verifiche FEM, ecc..



Progettazione. Studio della migliore soluzione che includa componenti di acquisizione, architettura generale del sistema, algoritmi di lettura dei dati e loro interconnessione con prefissati eventi, sistema di alimentazione e di trasmissione, piattaforma di gestione dei dati e sistema di protezione di questi ultimi e del sistema nel complesso.



Produzione. Creazione o assemblaggio dei singoli componenti, certificazione di questi ultimi e del sistema in generale, creazione della piattaforma di acquisizione e dei sistemi di archiviazione e protezione dei dati.



Installazione. Fornitura sul campo e installazione da parte di personale qualificato, attivazione del sistema e test iniziale di trasmissione e gestione, definizione di eventuali soglie critiche



Formazione. Formazione specifica dedicata a chi utilizzerà il sistema e/o all'ente gestore, nelle sale aziendali dedicate, da remoto o sul posto.



Gestione dei dati. Acquisizione sulla piattaforma dedicata di tutti i dati, archiviazione, visualizzazione dedicata per l'utente e/o ente gestore, gestione degli eventuali alert con le modalità concordate con l'utilizzatore e/o ente gestore.



Completano l'alto valore aggiunto della divisione SHM e dell'azienda in generale:

- Tre campi prova a grandezza reale (ponte in c.a., traliccio metallico, edificio) sui quali quotidianamente lavorano e si confrontano i reparti tecnico, hardware e software.
- Partner istituzionali che affiancano costantemente la divisione nel percorso di qualità e certificazione dei sistemi.
- Partecipazioni a commissioni, gruppi di lavoro e associazioni che permettono di mantenere un costante aggiornamento e propensione all'innovazione.
- Ideazione e produzione interamente italiana.



La **sede aziendale**, a **Cisterna di Latina**, ospita 130 dipendenti e si sviluppa in uno stabilimento di circa 15.000 metri quadri su due edifici gestito secondo canoni di efficienza e modernità. Disponiamo inoltre di numerose sale riunioni e di una sala conferenze da 80 posti.

Applichiamo i più **moderni processi tecnologici** e produttivi uniti ai **più alti standard di qualità e certificazione**, ma prima di tutto ci mettiamo ogni giorno in gioco, esprimendo la nostra passione. Ci piace pensare a soluzioni per il futuro caratterizzate da alta affidabilità e sicurezza, mettendo tutta la nostra conoscenza e tecnologia al vostro servizio.

AMIAMO METTERE IN PRATICA IN OGNI NOSTRA ATTIVITÀ IL MOTTO:

*“Tutto ciò che merita di essere
fatto, merita di essere fatto bene”*

[Philip Stanhope, IV conte di Chesterfield]



MARINI Impianti Industriali s.p.a.

Via A. Chiarucci, 1 - 04012 Cisterna di Latina (LT) - Italy
+39 06 96 87 10 88 | shm@mariniimpianti.it

www.mariniimpianti.it
